

К любому ящику на сервере mail.sumdu.edu.ua можно подключиться извне используя протоколы IMAP и SMTP с авторизацией по имени пользователя.

Имя сервера (одинаковое для серверов входящей и исходящей почты) – mail.sumdu.edu.ua

Протокол сервера входящей почты – IMAP

Протокол сервера исходящей почты – SMTP

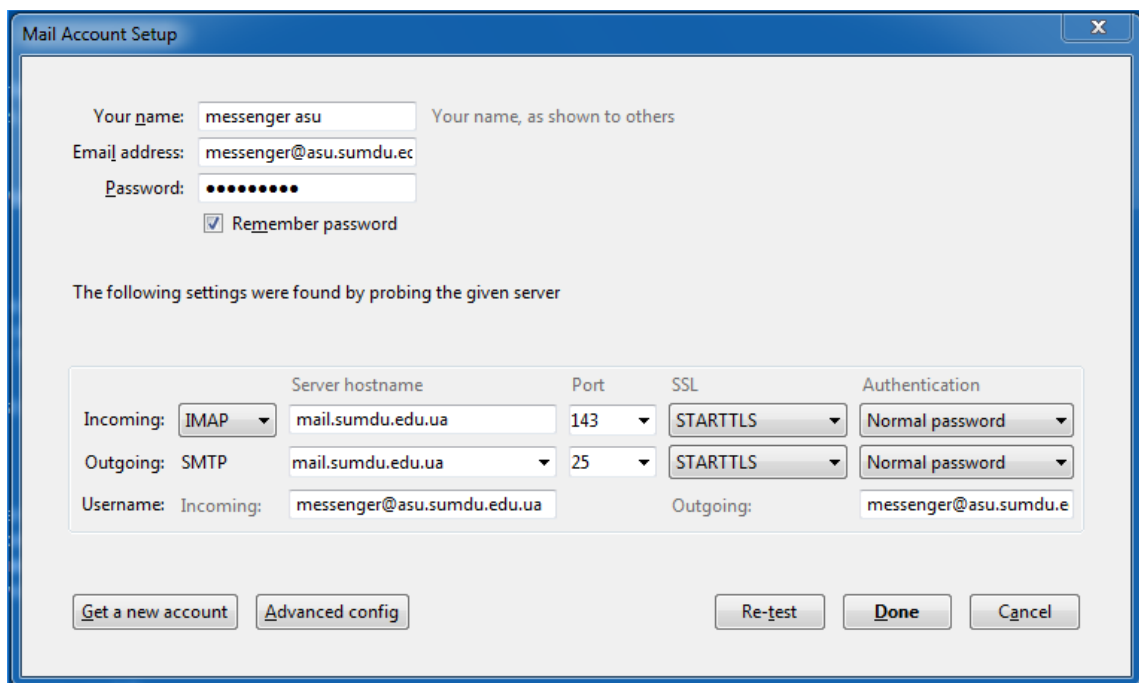
Безопасность – TLS/SSL (свойство сервера “STARTTLS”)

Авторизация, имя пользователя – полный логин (с доменом!) пользователя.

Аутентификация через простой текст, “clear text”. Это безопасно, так как есть SSL.

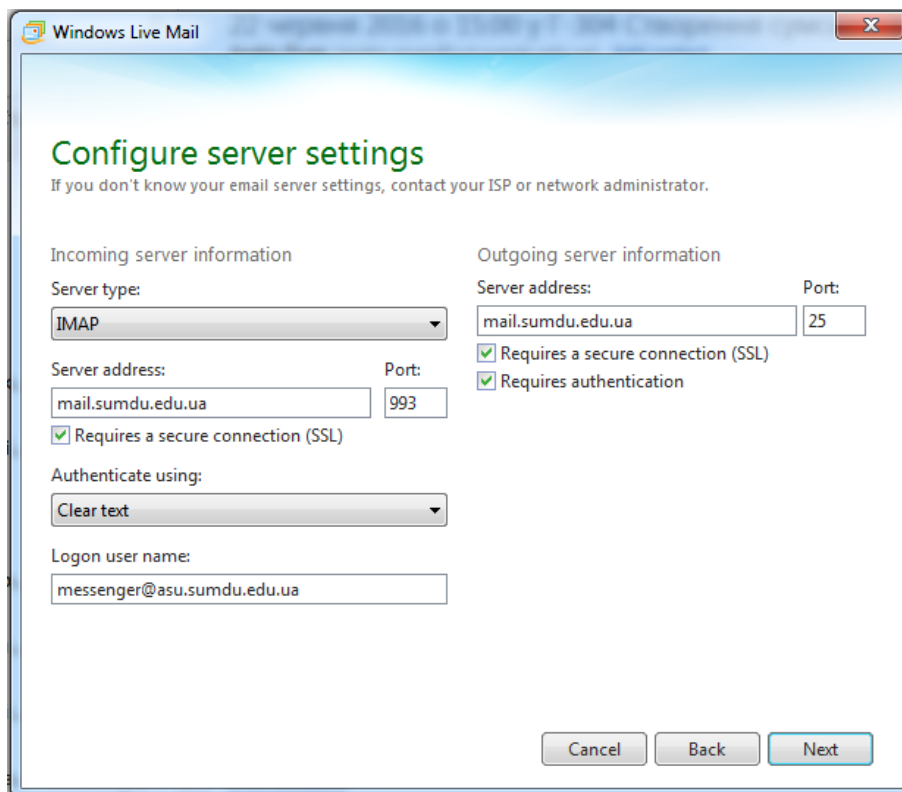
Обязательна авторизация на сервер исходящей почты, такая же, как и на сервер входящей.

Например, легко настраивается почта в почтовом клиенте Thunderbird. Достаточно лишь правильно написать имя почтового сервера, и Thunderbird автоматически определит параметры серверов:



А вот так настраивается аккаунт в Windows Live Essentials 2012 (то, что раньше называлось Outlook Express).

Правда, тут ручной работы больше – везде приходится прописывать имя сервера целиком.



Аутентификация чистым текстом, так как используется SSL – пароль передан будет по уже зашифрованному каналу.

Вот что видно в свойствах аккаунта потом, после мастера конфигурации:

